

USB Diagnostický kabel ELM327

Návod k instalaci



1. BEZPEČNOST

- Před prvním použitím si pečlivě přečtěte tento návod.
- Tento přístroj je určen pouze pro použití ve vnitřních prostorech.
- V případě poruchy nebo viditelného poškození přístroj nepoužívejte a kontaktujte společnost Reloc Trade CZ s.r.o.
- Nikdy zařízení neponořujte do vody nebo jiné kapaliny.
- Doporučujeme používat pouze s kabely (adaptéry) z naší nabídky (každý výrobce může mít různé zapojení pinů na konektoru)
- Diagnostiku vozidel může provádět pouze školený personál.
- Je zakázáno provádět neodborné zásahy do kabelu, hrozí vážné riziko poškození buď elektroinstalace vozidla nebo PC / Notebooku.
- Připojení diagnostického kabelu k vozidlu by mělo být prováděno pouze v případě vypnutého zapalování.
- Prodejce nenese odpovědnost za důsledky nesprávným použitím nebo nesprávnou manipulací.

2. Technická specifikace

2,1 Hardwarové požadavky

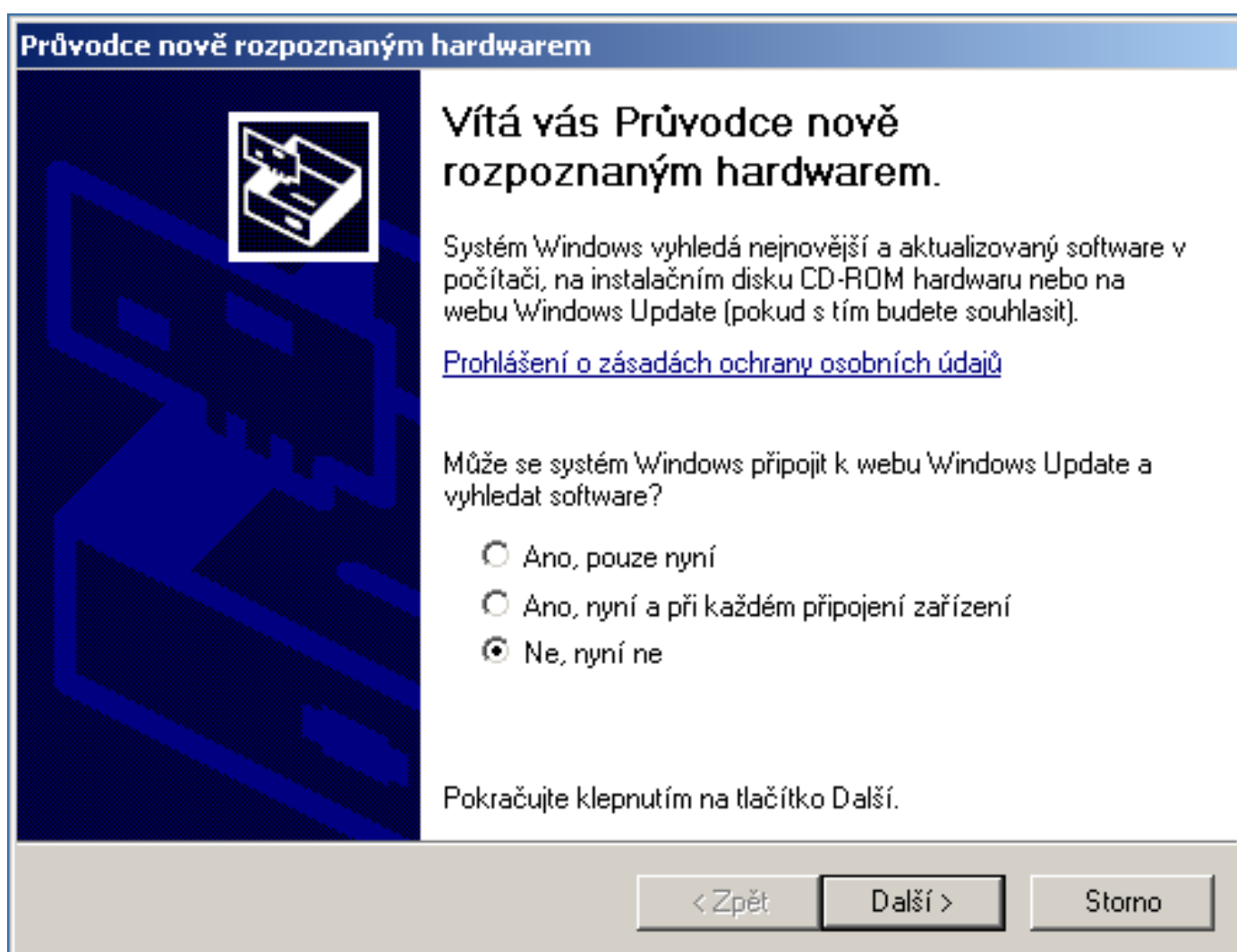
- PC počítač (laptop, desktop)
- Pentium nebo lepší
- Grafická karta pracující v rozlišení 640 x 480 a více
- Volný USB slot na vašem počítači.
- 10 MB volného místa na disku.
- Operační systém Windows

2,2 SPECIFIKACE

- Rozměry 115mm x 55mm x 23mm
- Čistá hmotnost od 150 do 300 g (v závislosti na verzi)
- Rozsah provozních teplot od 5 °C až 40 °C (10% - 80% RV - nekondenzující)
- Skladovací teplota v rozsahu od -10 °C až 60 °C (10% - 70% RV - nekondenzující)
- Napájecí napětí 12,5 V až 15V (kabel je napájen z konektoru diagnostické zásuvky ve voze)

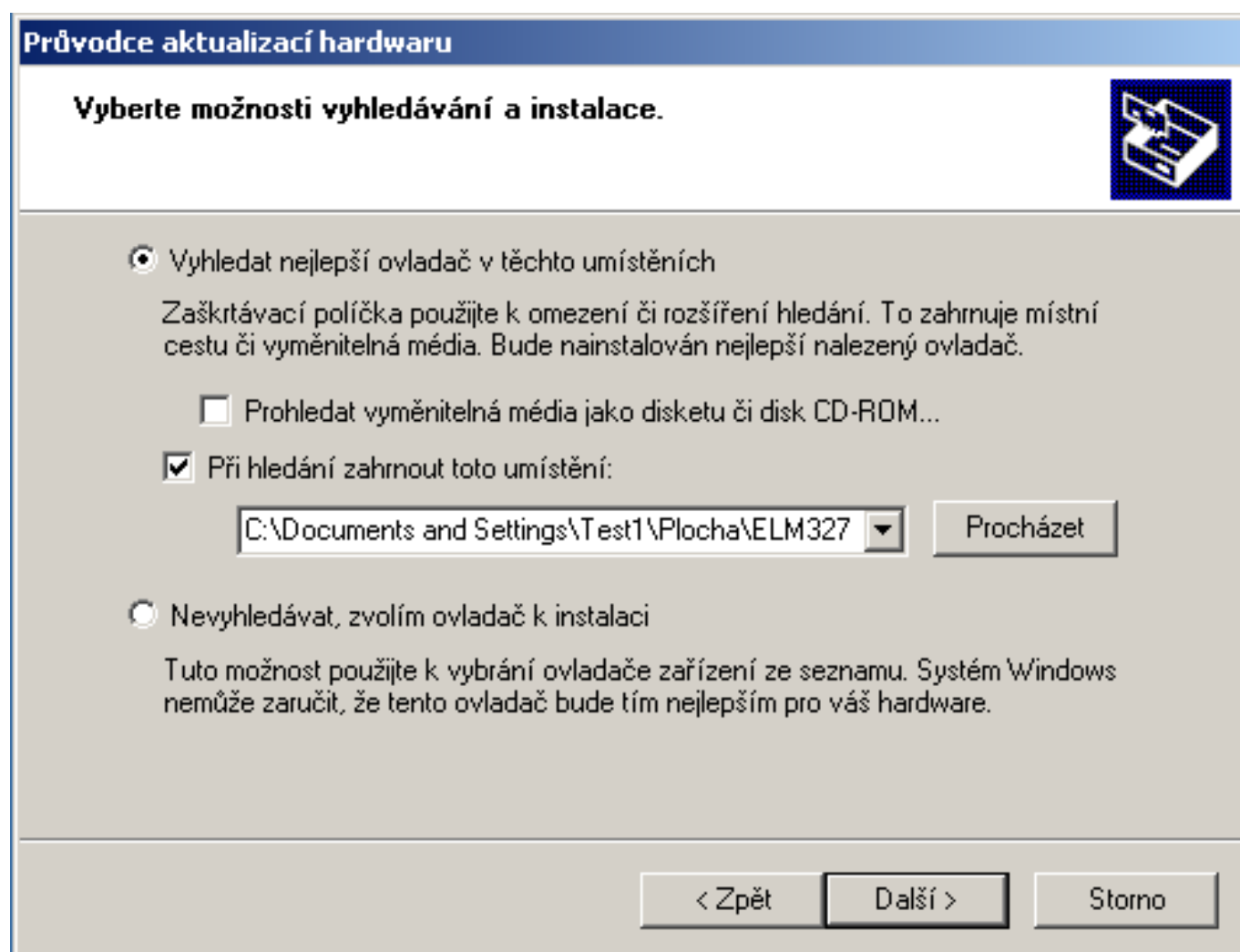
3. Instalace ovladačů (znázorněno na systému Windows XP)

- Připojte diagnostický kabel k PC / Notebooku
- Systém Windows detekuje kabel jako nové zařízení viz obrázek č. 1
- Zvolte volbu „Ne, nyní ne“ a pokračuje tlačítkem „Další“



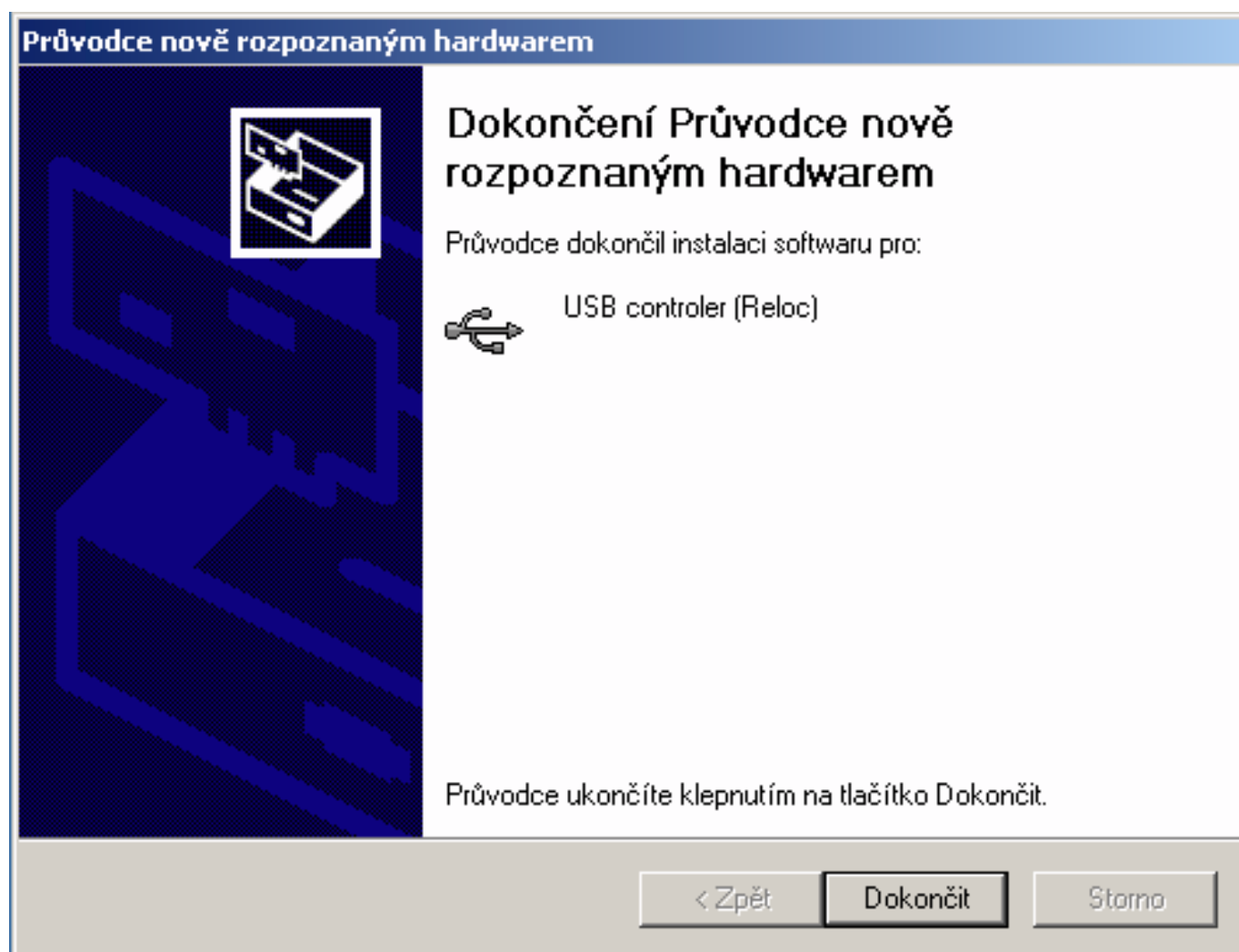
(Obrázek č. 1)

- Následně se zobrazí okno viz obrázek č. 2
- Zvolte volbu „Instalovat ze seznamu či daného umístění (Pro zkušené uživatele)“, tlačítkem „procházet“ vyberete složku, která obsahuje ovladače, v našem případě na CD a pokračuje tlačítkem „Další“



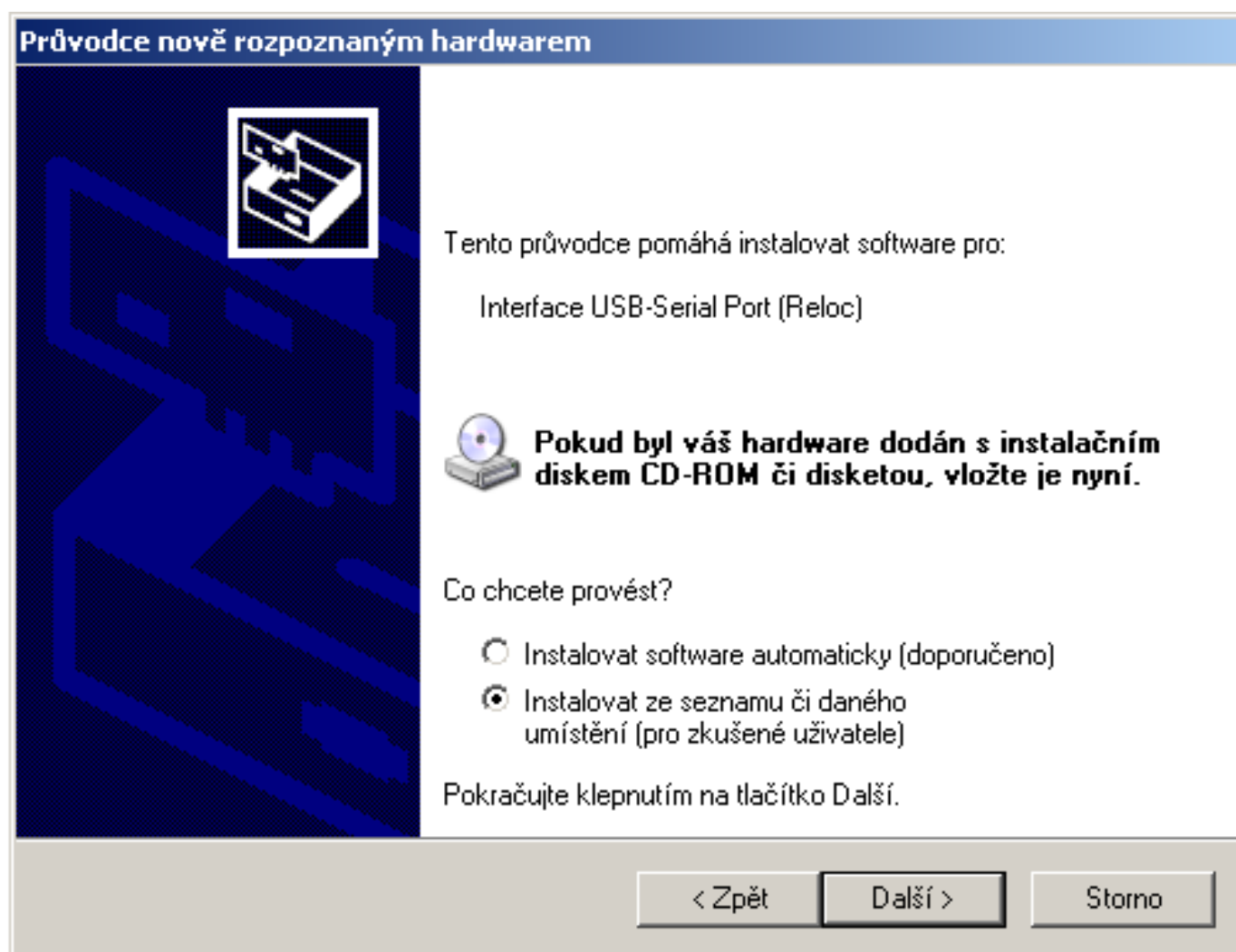
(Obrázek č. 2)

- Následně se zobrazí okno viz obrázek č. 3
- Dialogové okno oznamuje úspěšné dokončení instalace USB kabelu, tedy první část instalace kabelu je hotová, po tomto kroku systém detekuje další nové zařízení a to „USB Serial Port“.



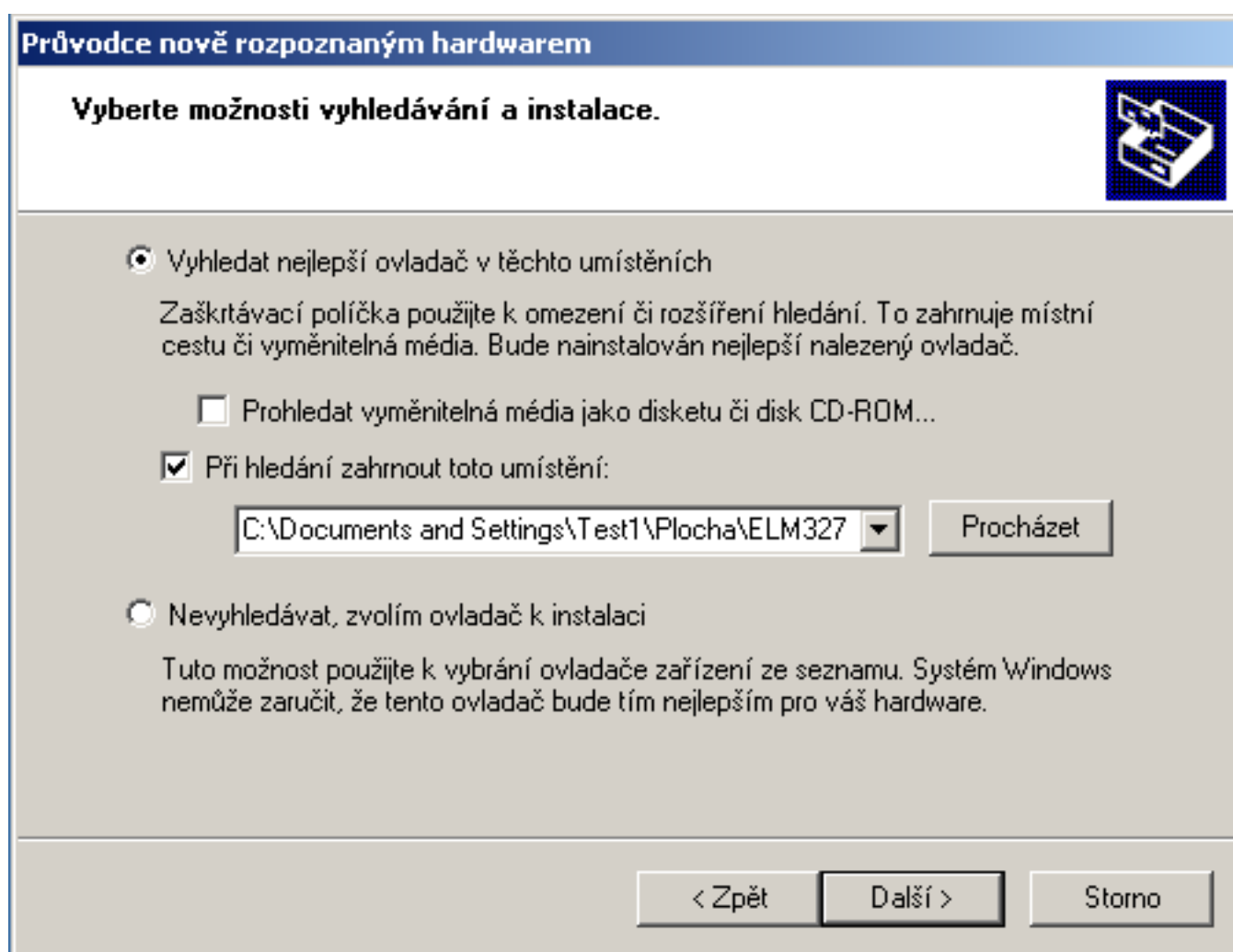
(Obrázek č. 3)

- Systém Windows detekuje již zmíněný „USB Serial Port“ jako nové zařízení viz
- obrázek č. 4
- Zvolte volbu „Ne, nyní ne“ a pokračuje opět tlačítkem „Další“



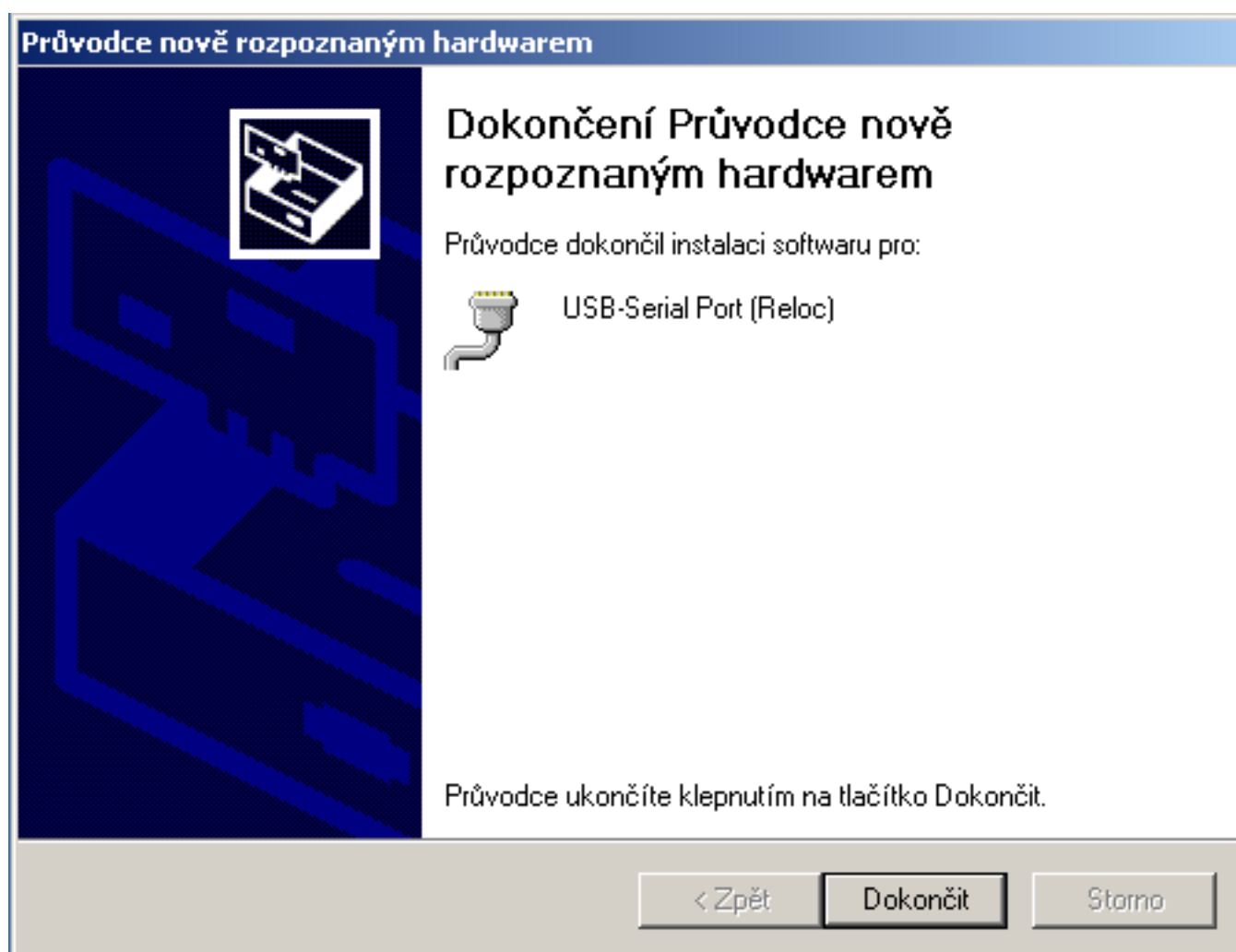
(Obrázek č. 4)

- Následně se zobrazí okno viz obrázek č. 5
- Zvolte volbu „Instalovat ze seznamu či daného umístění (Pro zkušené uživatele)“, tlačítkem „procházet“ vyberete složku, která obsahuje ovladače, v našem případě na CD a pokračuje tlačítkem „Další“



(Obrázek č. 5)

- Tímto dialogovým oknem je již kabel nainstalovaný a připraven k použití viz obrázek č. 6



(Obrázek č. 6)

Podporované systémy

- Windows 98
- Windows 2000
- Windows XP
- Windows Vista
- Windows 7
- Windows 8

Kabel spolupracuje s programy:

- Easy OBD II
- ScanMaster
- OBD2 ScanTool
- OBD2 Crazy
- DigiMoto Lite
- a mnoho dalších....